



# **System pieczy zastępczej w III RP – w kierunku rodzinnych form opieki**

dr hab. Dorota Moroń  
Uniwersytet Wrocławski



## Plan wystąpienia:

Główne kierunki transformacji systemu opieki zastępczej;

Upowszechnienie rodzinnych form pieczy zastępczej;

Pieczna rodzinna – stan obecny i perspektywy.

## Główne kierunki transformacji systemu opieki zastępczej

- Aspekt prawny – zwiększanie zakresu formalizacji systemu opieki zastępczej;
- Przynależność resortowa i administracyjna – od systemu oświaty i wychowania do systemu rodziny i polityki społecznej, od województwa do powiatu;
- Profesjonalizacja i specjalizacja podmiotów opieki zastępczej;
- Upowszechnienie rodzinnych form opieki.

## Wsparcie rozwoju rodzinnych form opieki

### Ustawa z dnia 9 czerwca 2011 r. o wspieraniu rodziny i systemie pieczy zastępczej

Ustawa z dnia 9 czerwca 2011 r. o wspieraniu rodziny i systemie pieczy zastępczej

- Usankcjonowanie prawa dziecka do opieki i wychowania w rodzinnych formach pieczy zastępczej, jeśli jest to zgodne z dobrem dziecka;
- Stopniowe wprowadzanie zasady, że w placówkach opiekuńczo-wychowawczych nie mogą przebywać dzieci poniżej 10 roku życia;
- Profesjonalizacja rodzinnych form opieki;
- Wsparcie merytoryczne, finansowe, zapewnienie rozwoju i stabilizacji zawodowej osób sprawujących funkcję rodziny zastępczej lub prowadzących rodzinny dom dziecka.

## Wsparcie rozwoju rodzinnych form opieki

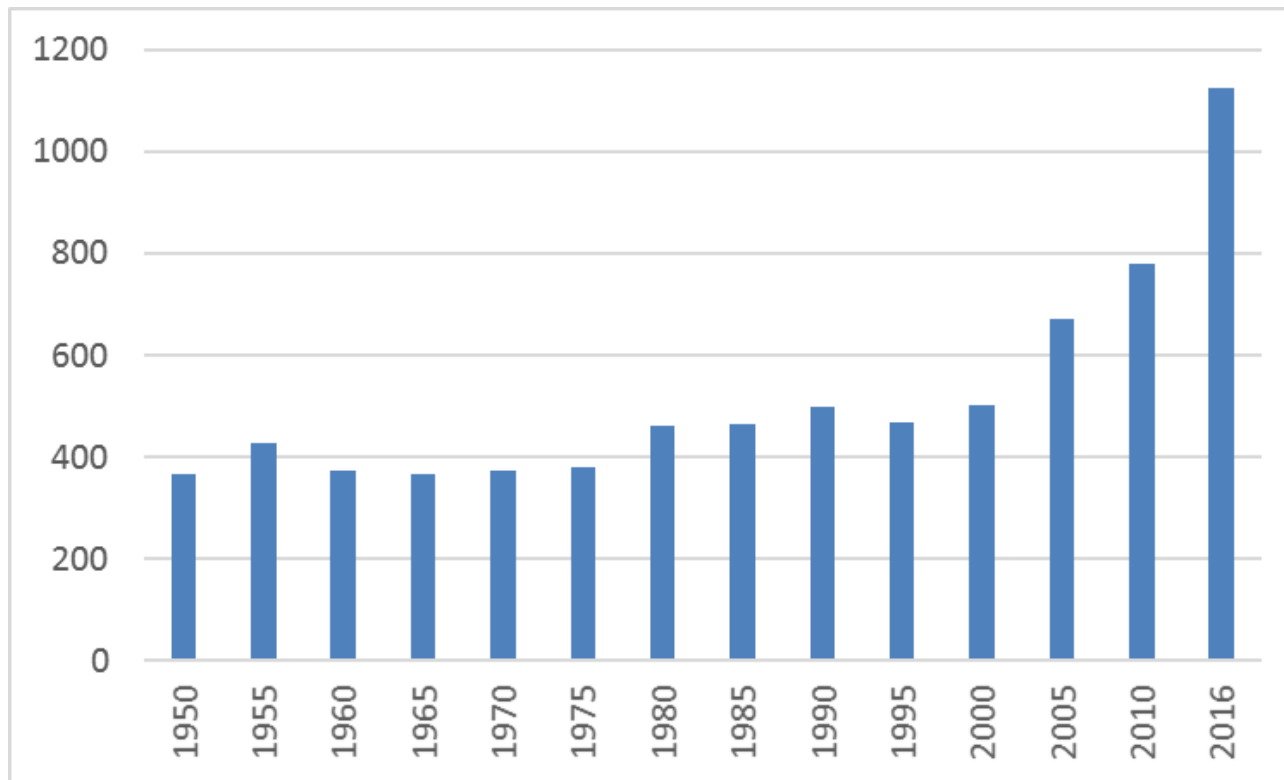
### Ustawa z dnia 25 lutego 1964 r. Kodeks rodzinny i opiekuńczy

Art. 112<sup>7</sup>. § 1. Sąd umieszcza dziecko w instytucjonalnej pieczy zastępczej, jeżeli brak jest możliwości umieszczenia dziecka w rodzinnej pieczy zastępczej lub z innych ważnych względów nie jest to zasadne.

*art. dodano z dniem 1 stycznia 2012 r.*



## Upowszechnienie rodzinnych form pieczy zastępczej – do PRL do III RP

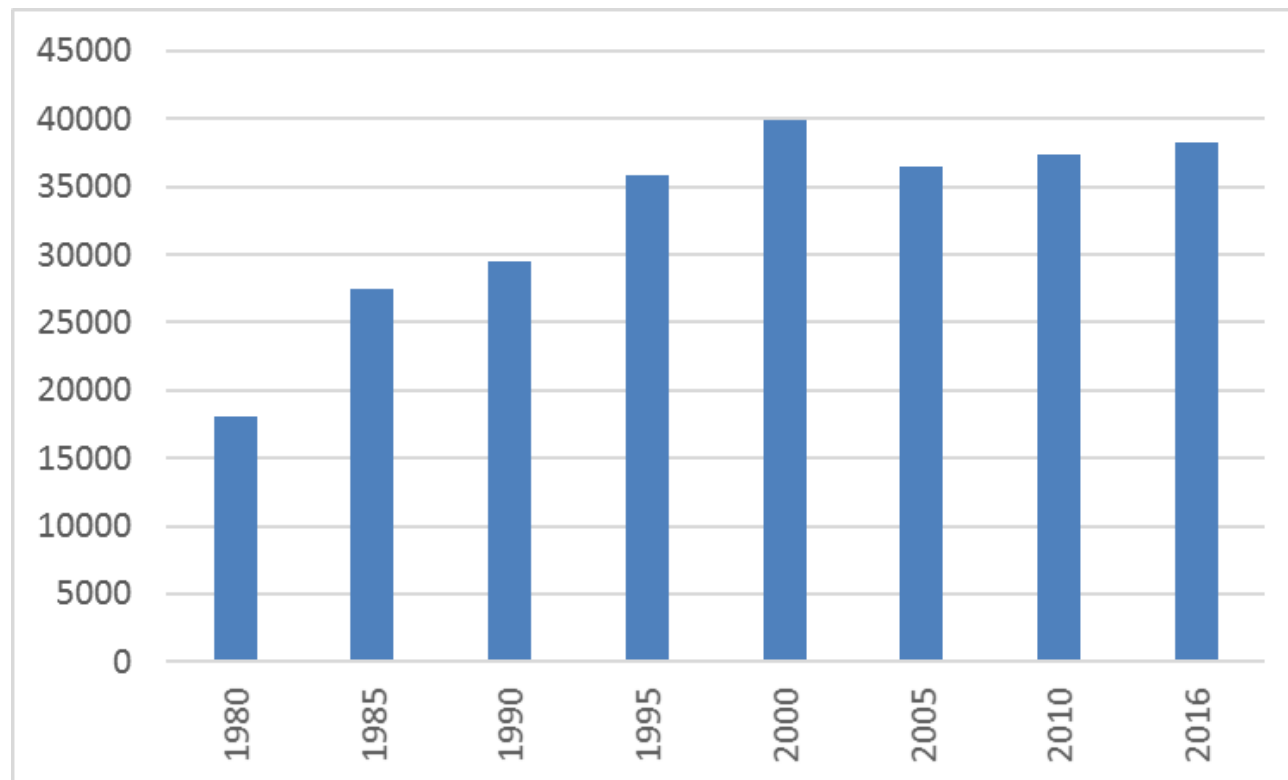


Placówki instytucjonalnej pieczy zastępczej

Źródło: Dane GUS.



## Upowszechnienie rodzinnych form pieczy zastępczej – do PRL do III RP

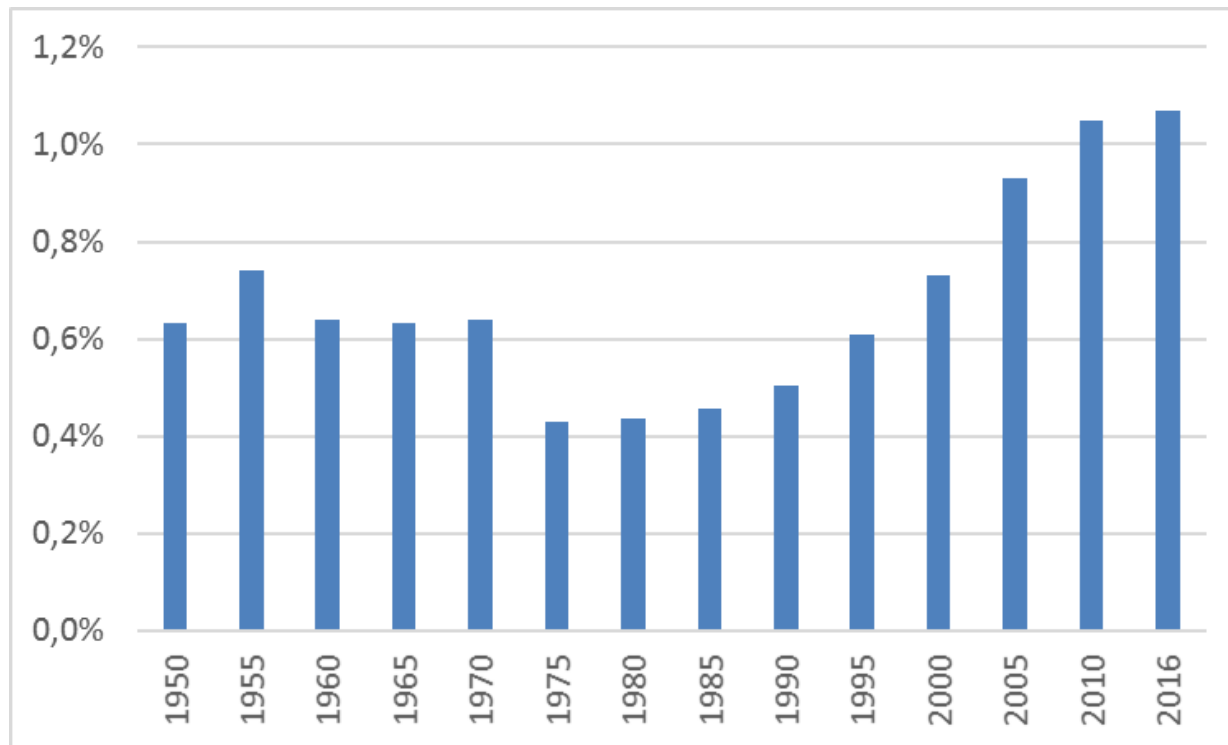


Podmioty rodzinnej pieczy zastępczej

Źródło: Dane GUS.



## Upowszechnienie rodzinnych form pieczy zastępczej – do PRL do III RP



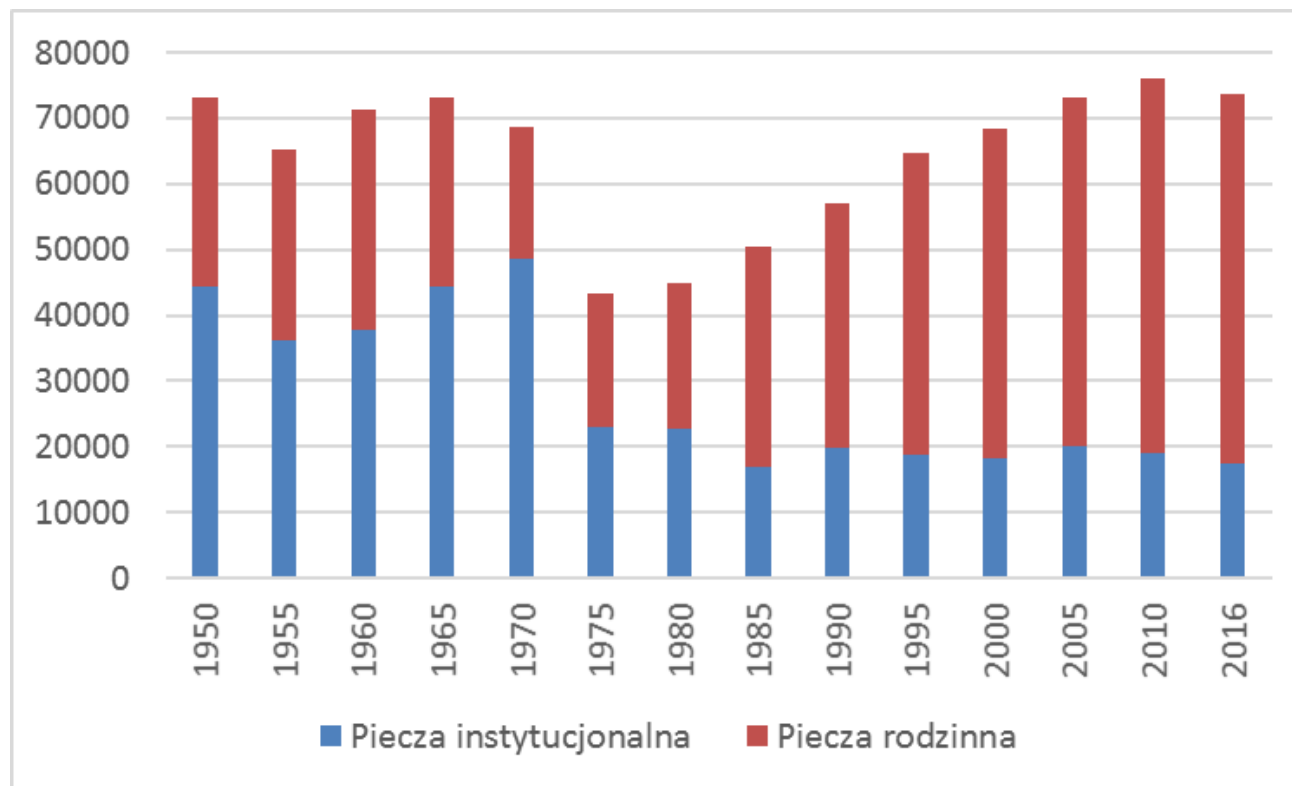
Udział wychowanków umieszczonych w pieczy w ogólnej liczbie  
dzieci w wieku do lat 18

Źródło: Dane GUS.





## Upowszechnienie rodzinnych form pieczy zastępczej – do PRL do III RP

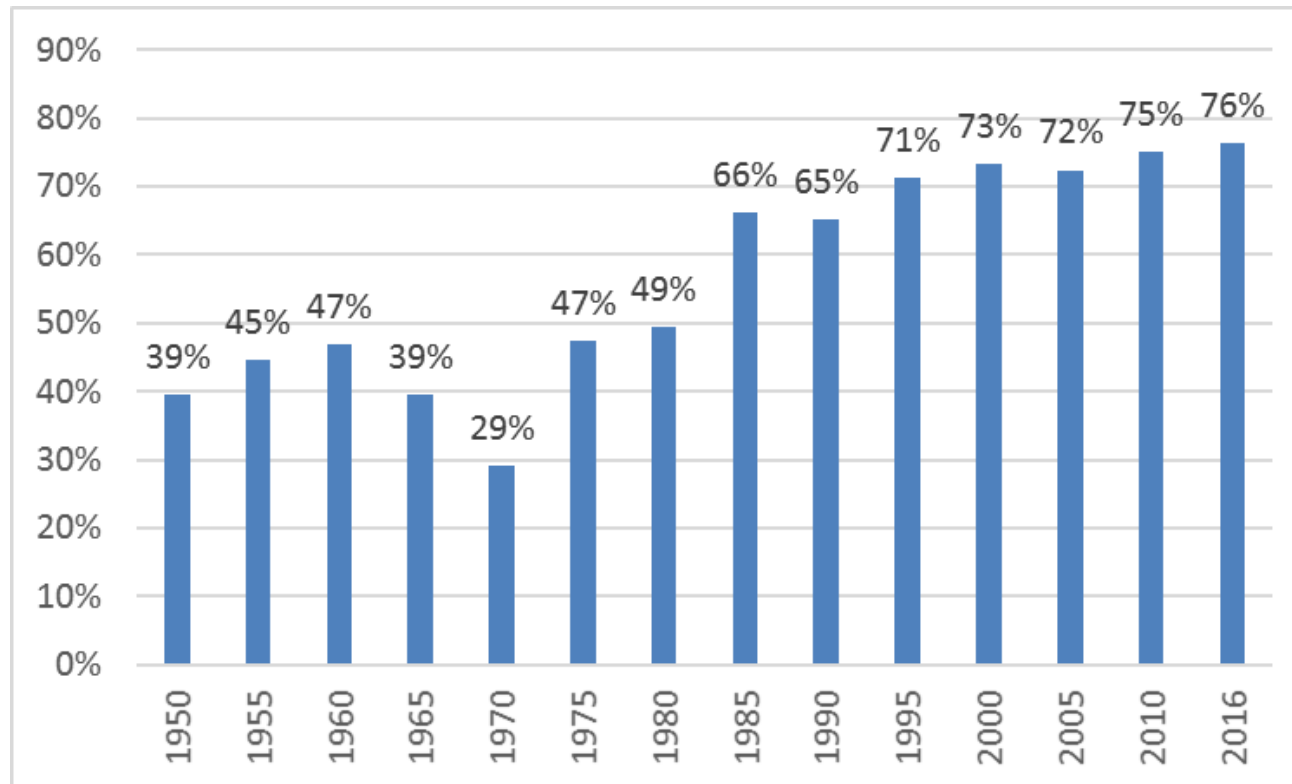


Wychowankowie w pieczy zastępczej – stan w dniu 31.XII

Źródło: Dane GUS.



## Upowszechnienie rodzinnych form pieczy zastępczej – do PRL do III RP

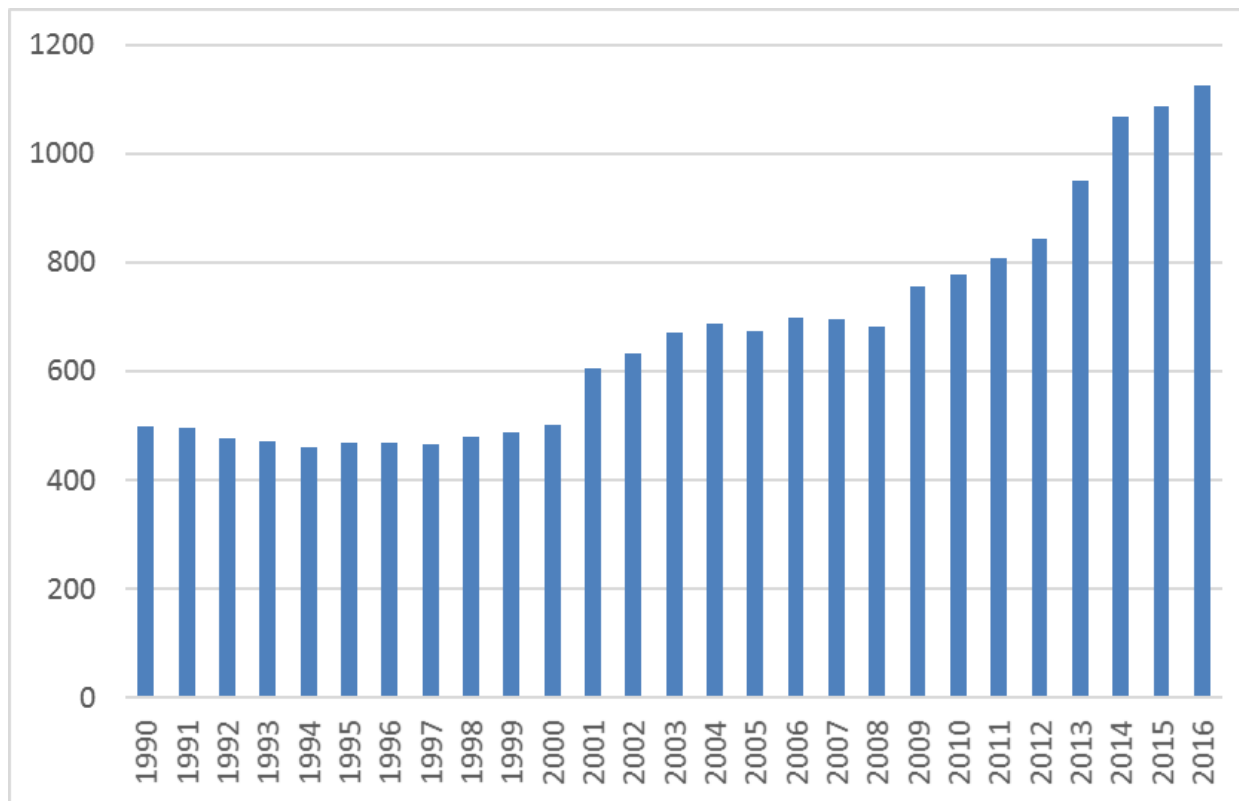


Udział wychowanków umieszczonych w pieczy rodzinnej w ogólnej liczbie wychowanków w pieczy

Źródło: Dane GUS.



## Upowszechnienie rodzinnych form pieczy zastępczej w III RP

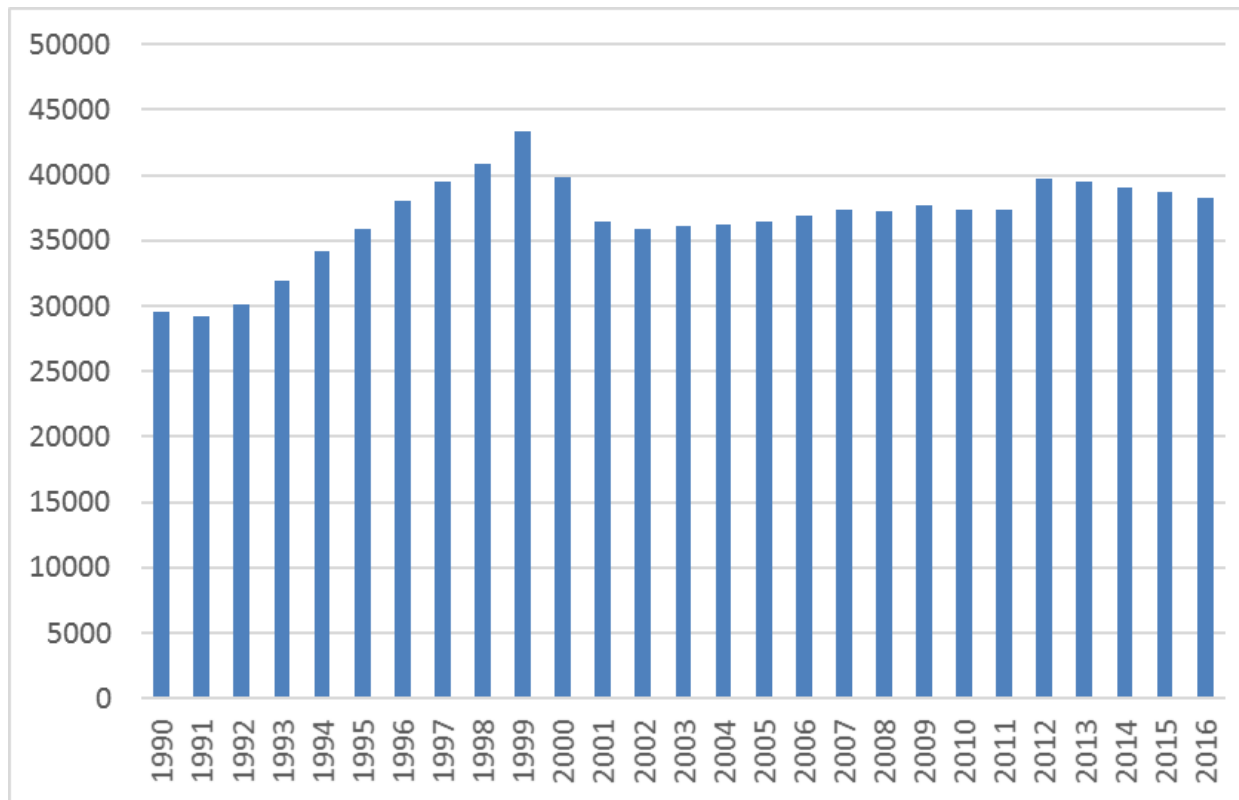


Placówki instytucjonalnej pieczy zastępczej

Źródło: Dane GUS.



## Upowszechnienie rodzinnych form pieczy zastępczej w III RP

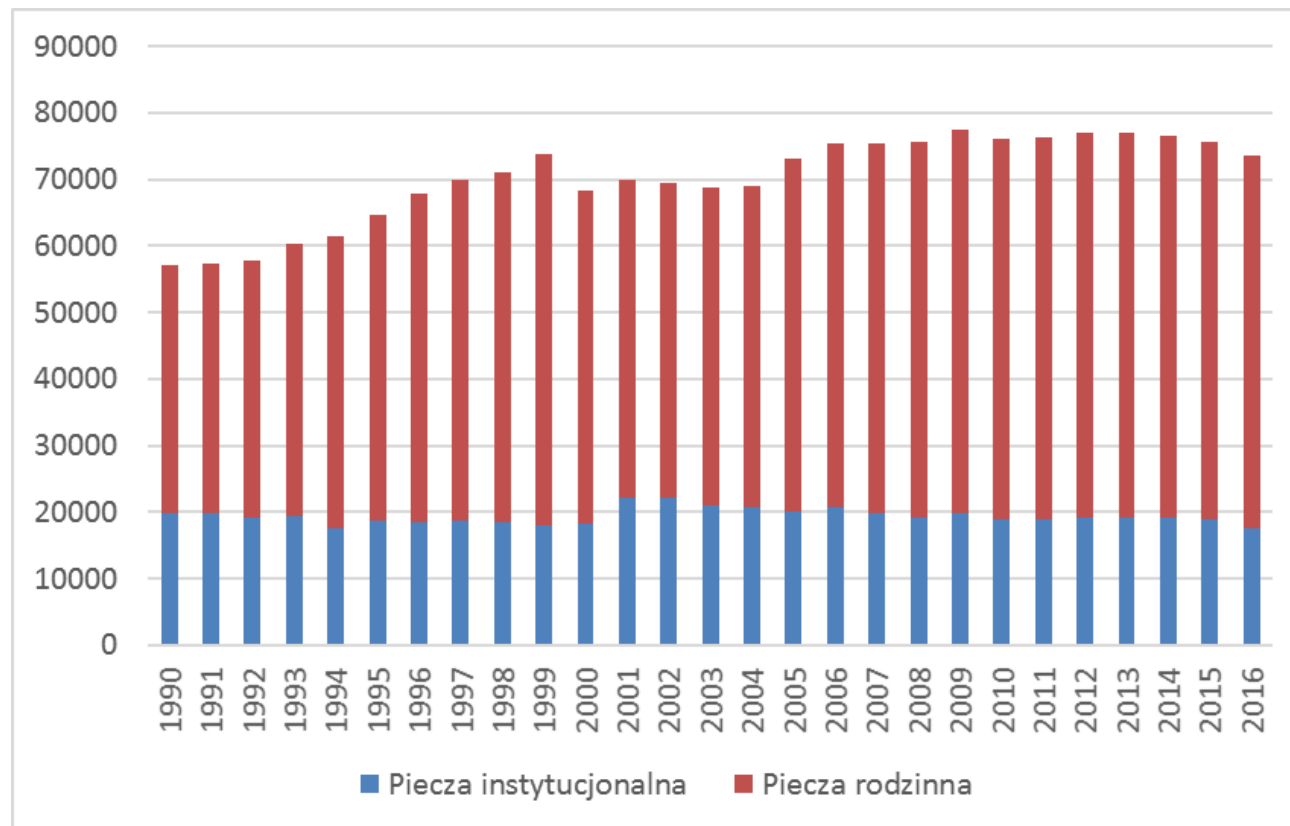


Podmioty rodzinnej pieczy zastępczej

Źródło: Dane GUS.



## Upowszechnienie rodzinnych form pieczy zastępczej w III RP

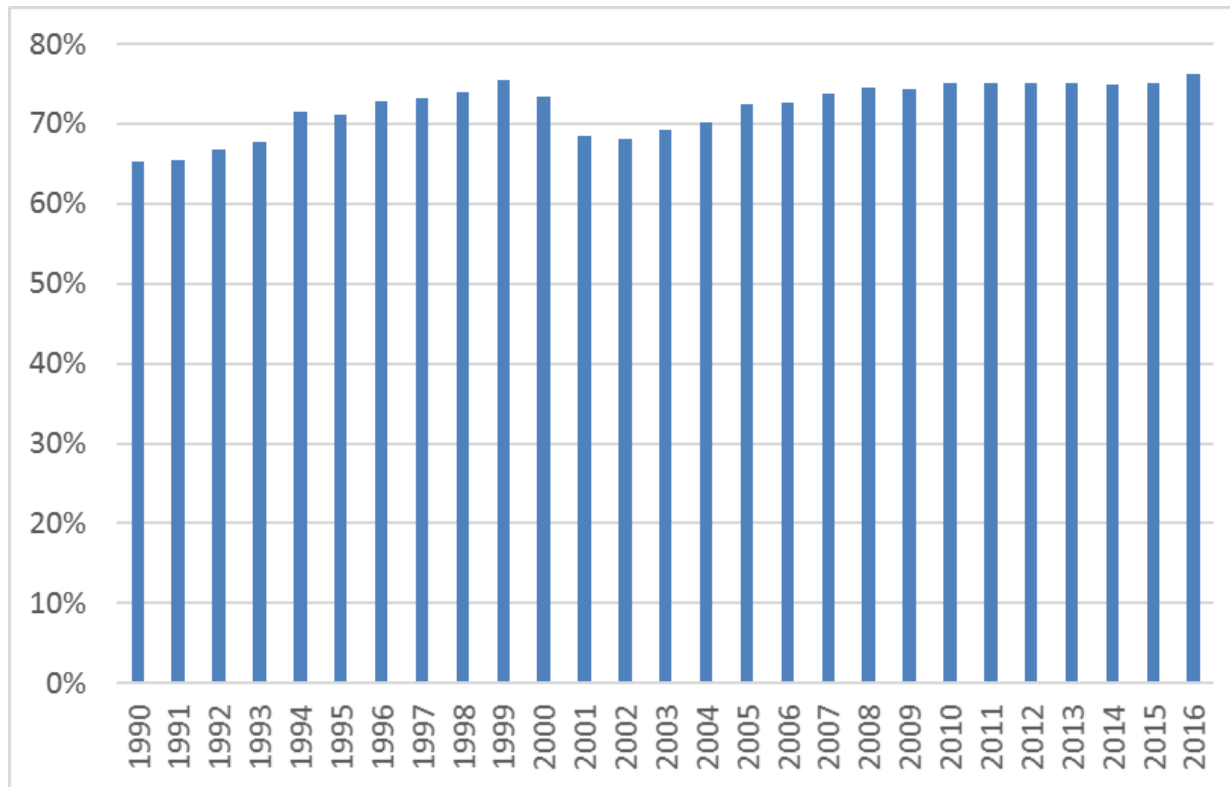


Wychowankowie w pieczy zastępczej – stan w dniu 31.XII

Źródło: Dane GUS.



## Upowszechnienie rodzinnych form pieczy zastępczej w III RP

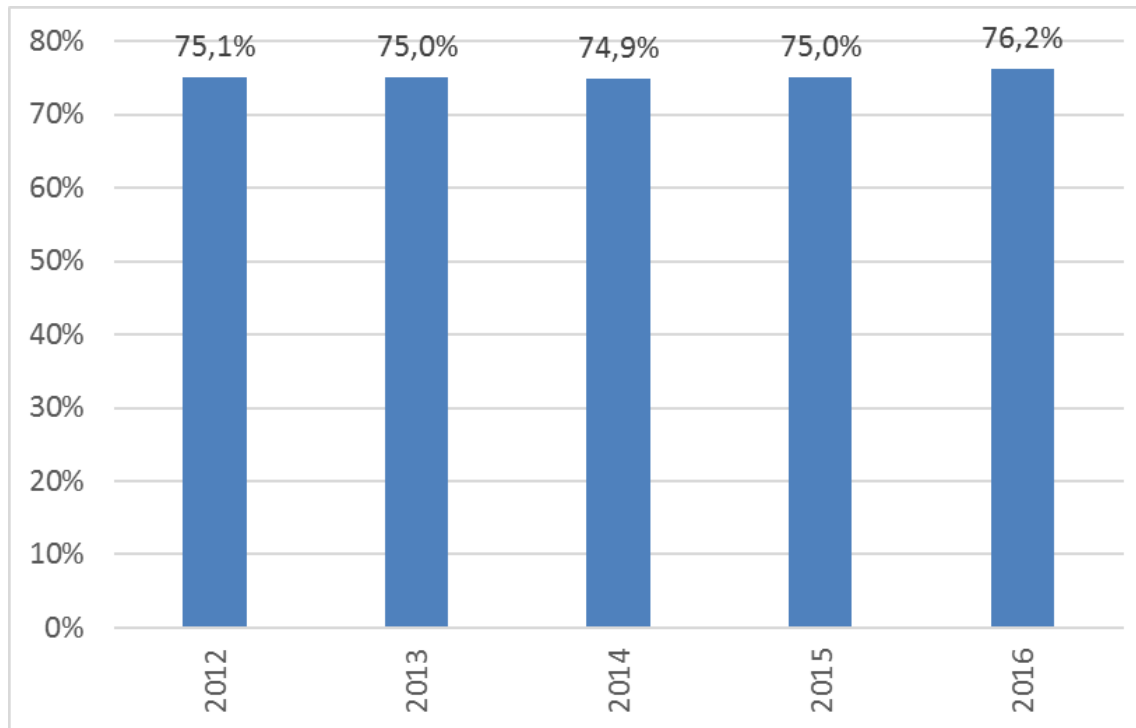


Udział wychowanków umieszczonych w pieczy rodzinnej w ogólnej liczbie wychowanków w pieczy

Źródło: Dane GUS.



## Upowszechnienie rodzinnych form pieczy zastępczej w III RP

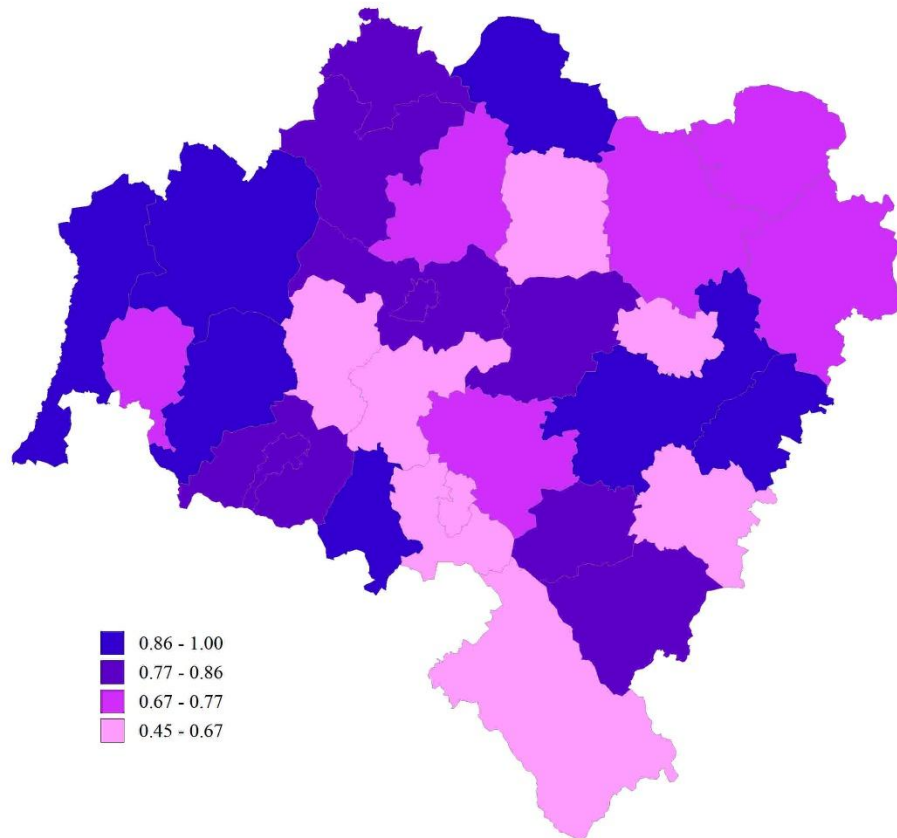


Udział wychowanków umieszczonych w pieczy rodzinnej w ogólnej liczbie wychowanków w pieczy

Źródło: Dane GUS.



## Upowszechnienie rodzinnych form pieczy zastępczej w III RP

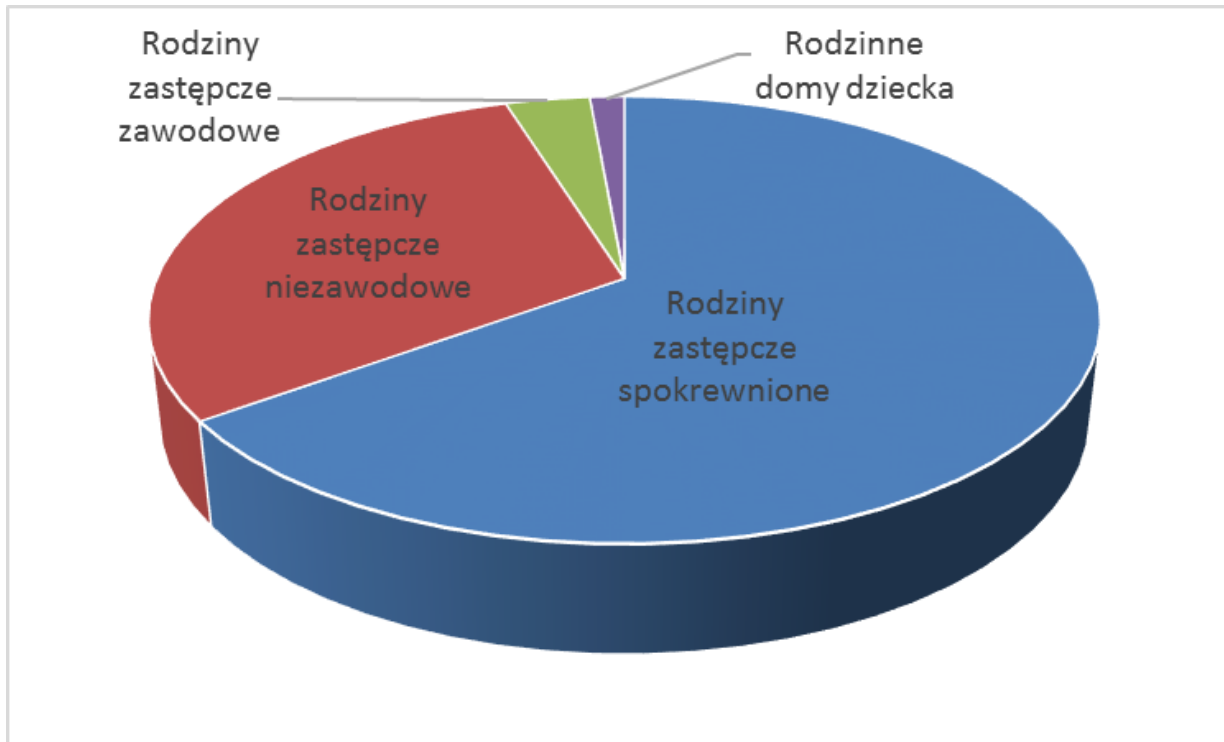


Udział wychowanków umieszczonych w pieczy rodzinnej w ogólnej liczbie wychowanków w pieczy w województwie dolnośląskim

Źródło: Dane GUS.



## Pieczna rodzinna – stan obecny i perspektywy

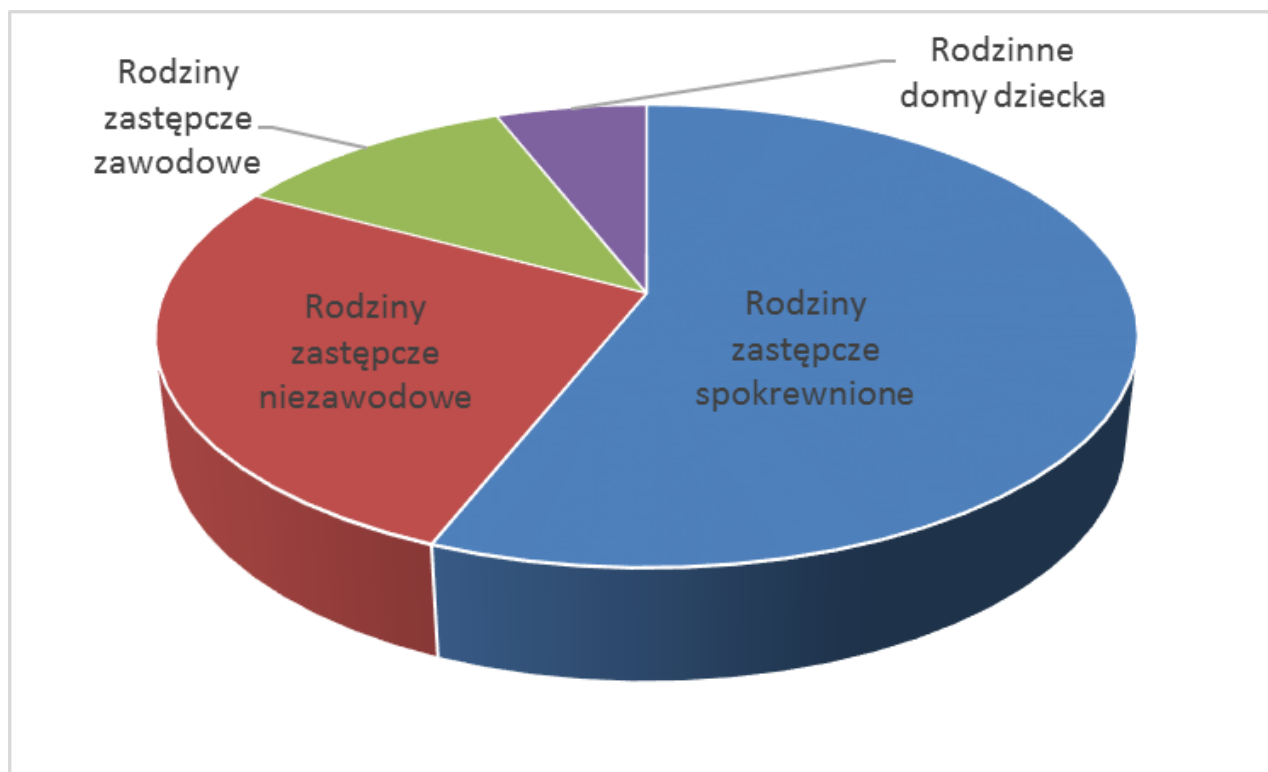


Podmioty rodzinnej pieczy zastępczej

Źródło: Dane GUS.



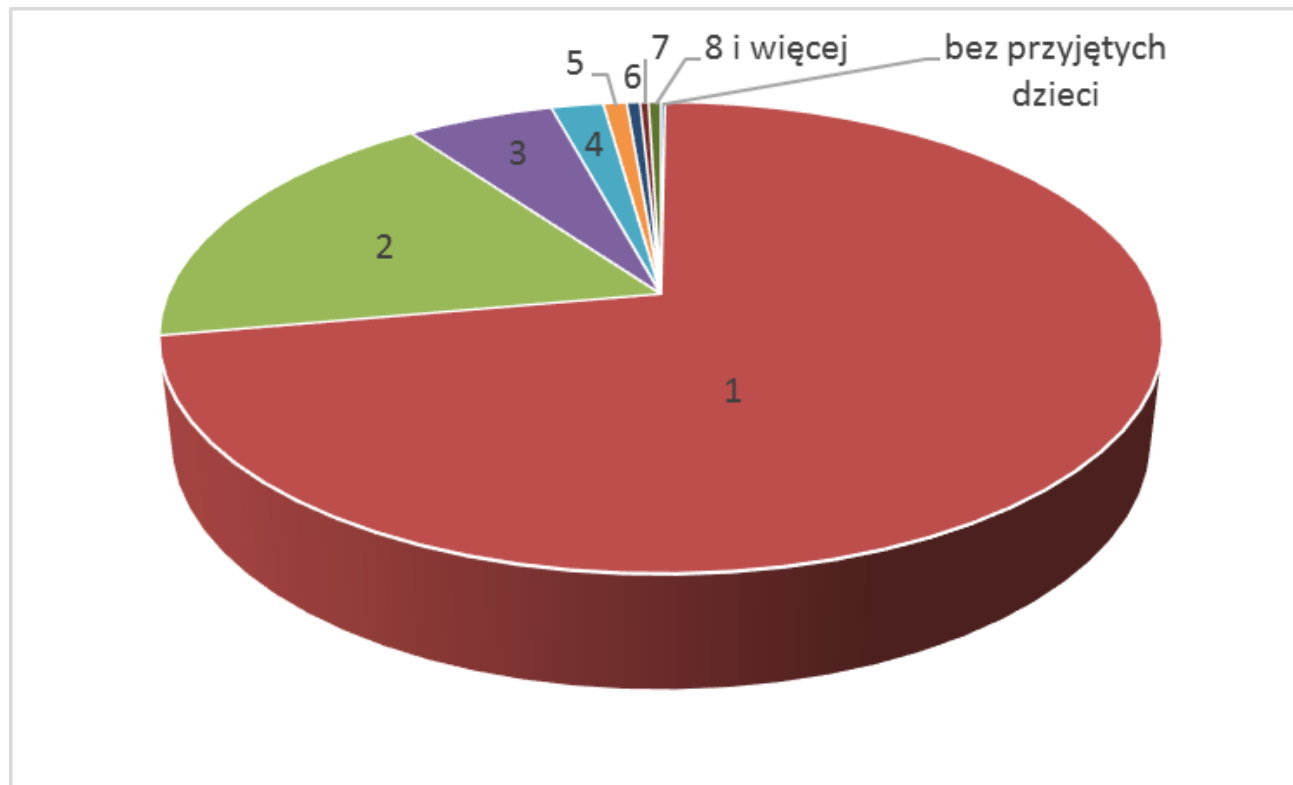
## Pieczna rodzinna – stan obecny i perspektywy



Wychowankowie w rodzinnej pieczy zastępczej

Źródło: Dane GUS.

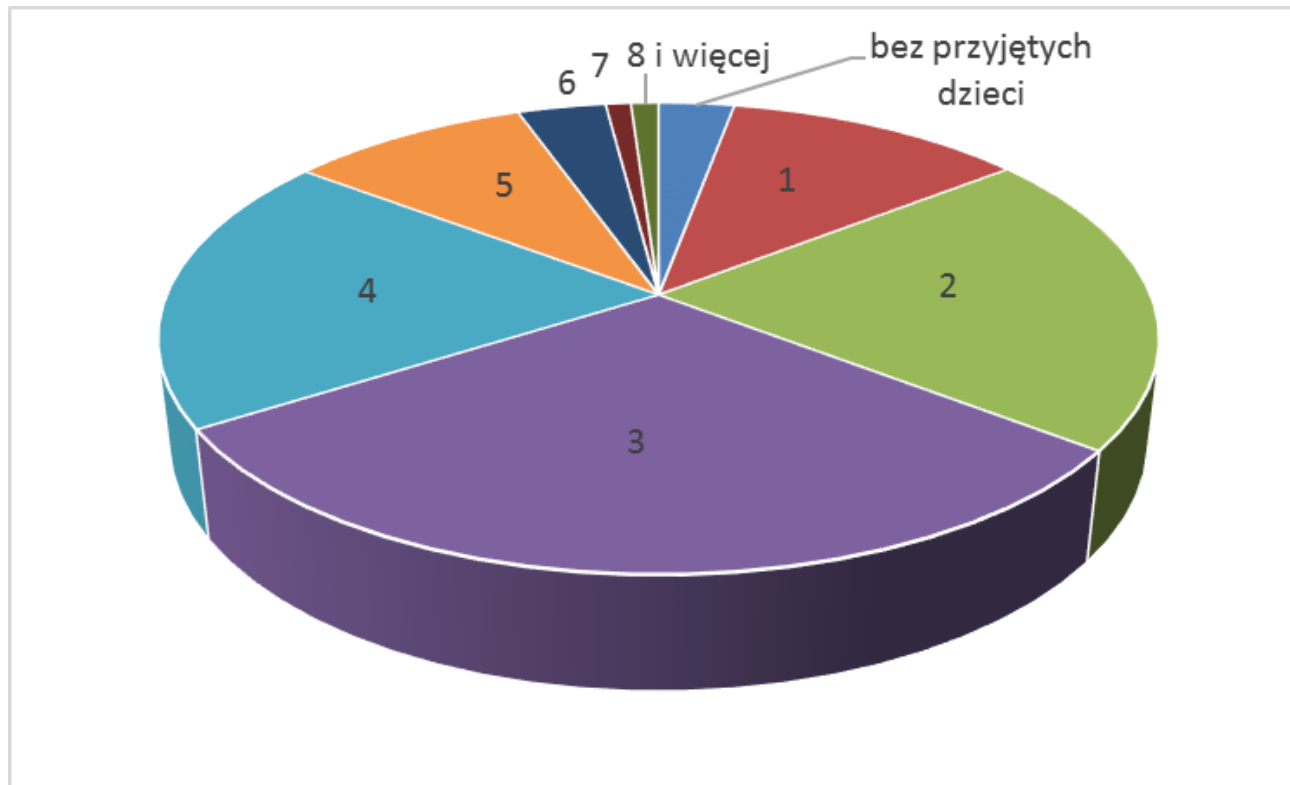
## Pieczna rodzinna – stan obecny i perspektywy



Liczba dzieci w podmiotach rodzinnej pieczy zastępczej

Źródło: Dane GUS.

## Pieczna rodzinna – stan obecny i perspektywy

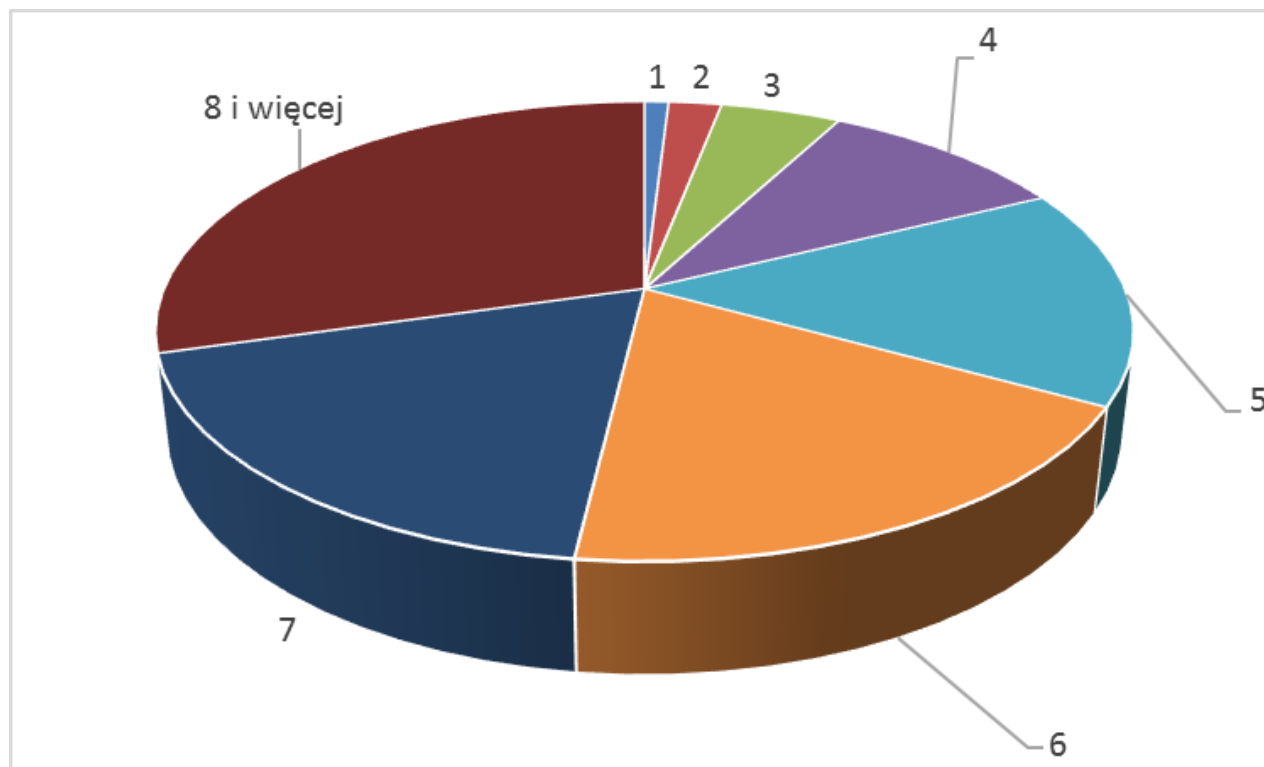


Liczba dzieci w rodzinach zastępczych zawodowych

Źródło: Dane GUS.



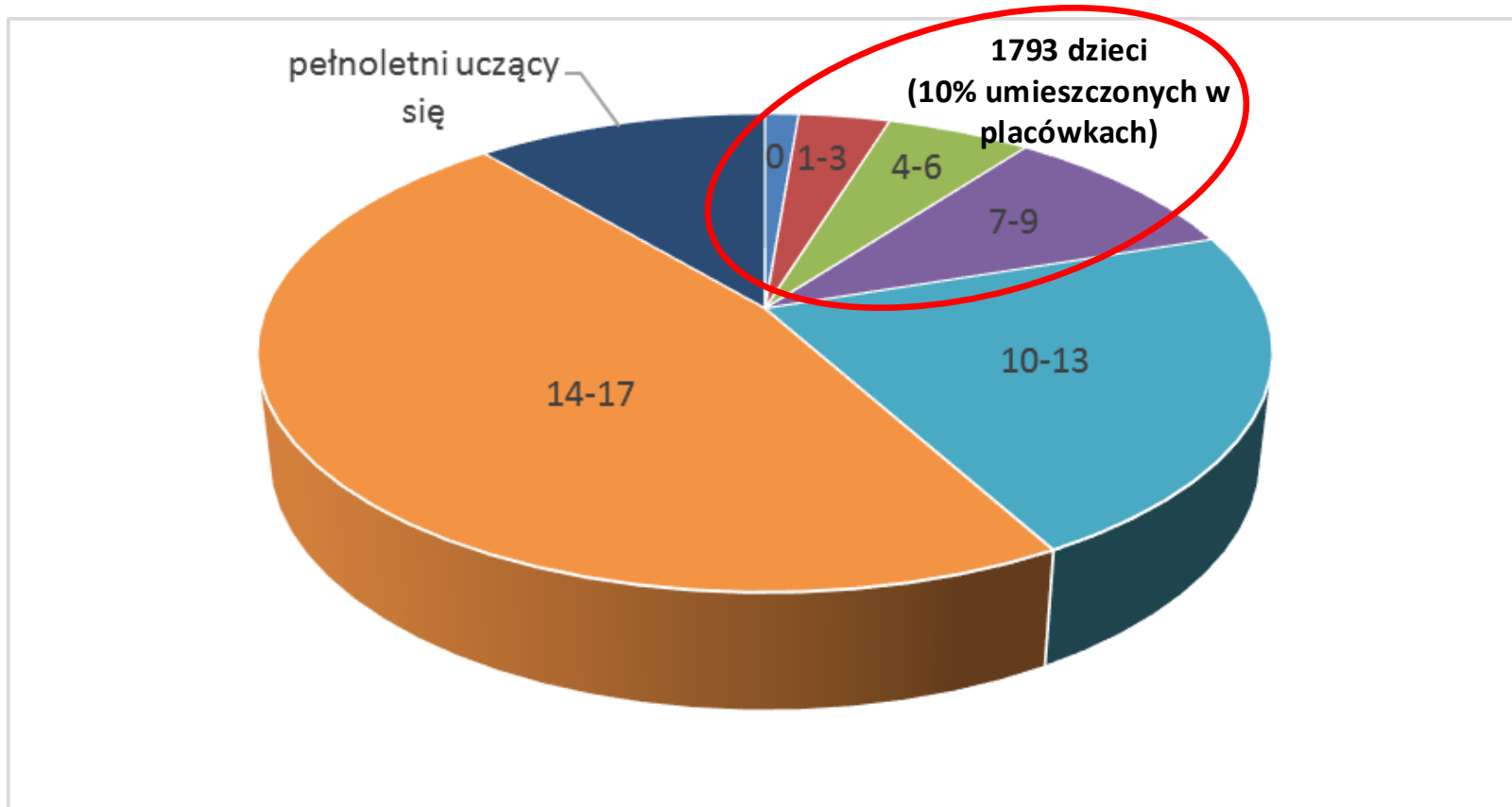
## Pieczna rodzinna – stan obecny i perspektywy



Liczba dzieci w rodzinnych domach dziecka

Źródło: Dane GUS.

## Pieczna rodzinna – stan obecny i perspektywy



Struktura wiekowa dzieci w instytucjonalnej pieczy zastępczej

Źródło: Dane GUS.



## Problemy w upowszechnieniu rodzinnej opieki zastępczej

- Zbyt wolny – w stosunku do potrzeb – rozwój rodzinnych form pieczy zastępczej;
- Niedostateczne wsparcie już istniejących rodzin zastępczych i rodzinnych domów dziecka.

## Wyzwania w upowszechnieniu rodzinnej opieki zastępczej

- Stworzenie sprawnego systemu wsparcia rodzin zastępczych i rodzinnych domów dziecka;
- Tymczasowy charakter pieczy – w kierunku charakteru stałego (długookresowego);
- Rola koordynatora pieczy – wsparcie i kontrola;
- Zmiany ustawy w kierunku usprawnienia systemu opieki zastępczej, m.in. stworzenie bazy danych rodzin zastępczych i rodzinnych domów dziecka, obligatoryjne wsparcie asystenta rodziny dla rodzin biologicznych, których dzieci zostały umieszczone w pieczy zastępczej, szkolenia dla rodzin spokrewnionych.





Dziękuję za uwagę

---

dr hab. Dorota Moroń  
dorota.moron@uwr.edu.pl